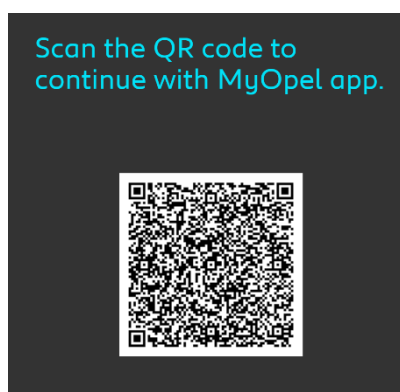


# リモートコントロール

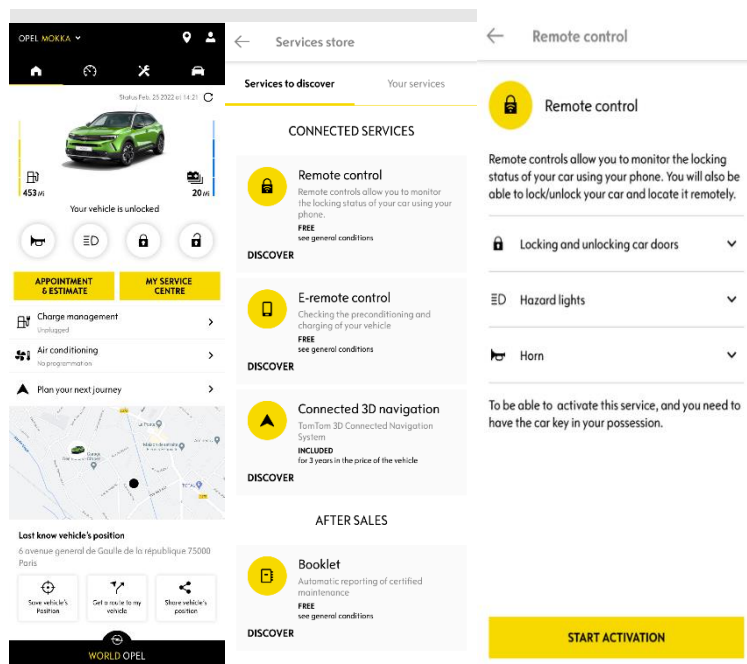
## 利用申込みと設定手順について

このガイドでは、お客様の車両でリモートコントロール機能をご利用いただくために必要な手順について説明しています。

リモートコントロールの機能を利用するためには、お手持ちのスマートフォンに MyOpel アプリをインストールして MyOpel アカウントを作成し、お客様の車両をアプリ上に登録する必要があります。MyOpel アプリは、以下の QR コードより App Store または Google Play ストアから無料でダウンロードいただけます。



MyOpel アプリ上にサインインし車両を登録した状態で、車両タブ→サービスと進むと、その車両で利用できるコネクテッドサービスをご確認いただけます。



上記画面でリモートコントロールを選択すると、サービスの利用申込み画面に遷移します。ページ下部にある「利用申込み」ボタンをタップし、利用規約に同意いただいたうえで「確認」をタップすると、サービスの

利用申込みが行われ、申込み完了を通知するメールが MyOpel アカウントのメールアドレスに送信されます。

サービスの利用申込みが完了したら、3 ステップの設定手順を進めて車両とスマートフォンをペアリングします。ペアリングが完了すると、リモートコントロールの機能を利用できるようになります。

[←](#) MyOPEL account certification

**MyOPEL account  
certification process**

To be able to control your vehicle remotely from your smartphone, you must complete this ten-minutes path in three steps.

You can stop it at any time and resume later.

Define a trusted phone number

Set a MyOPEL safety code

Secured bluetooth connection  
(To do in the vehicle)

☒ I agree to the terms and conditions of use

START

## - ステップ 1: 電話番号の登録

\*電話番号は最初の 0 を除いた番号を入力してください。(電話番号が 090-1234-5678 の場合、9012345678と入力)

- ステップ 2: 暗証番号 (セーフティコード) の設定

リモートコントロールの操作を実行する際に必要となる 4 桁の暗証番号を設定します。ステップ 1 で登録した電話番号に届く認証コードを入力の上、任意の暗証番号を設定してください。

←

MyOPEL account certification

MyOPEL account certification process

To be able to control your vehicle remotely from your smartphone, you must complete this ten-minutes path in three steps.

You can stop it at any time and resume later.

✓

Define a trusted phone number

Set a MyOPEL safety code

Secured bluetooth connection  
(To do in the vehicle)

START

×

MyOPEL safety code

Set a MyOPEL safety code

This code, specific to your MyOPEL account, enables us to authenticate you. Note it will be regularly requested to ensure that it is indeed you who are using the application.

START

←

MyOPEL safety code

We have send you a 9-digit code by SMS. You need to fill it to then set your safety code.

Received code

Re-send me the code

CONTINUE

←

MyOPEL safety code

We have send you a 9-digit code by SMS. You need to fill it to then set your safety code.

Received code  
123455 ✓

Re-send me the code

Define a 4-digit safety code to interact with your car from your smartphone.

Set the safety code

Confirm

CONTINUE

+

1

2

3

%

-

4

5

6

␣

\*

7

8

9

✕

/

ABC

,

@?#

0

=

.

🔍

←

MyOPEL safety code

Received code  
123455 ✓

Re-send me the code

Define a 4-digit safety code to interact with your car from your smartphone.

Set the safety code  
123455 ✓

Confirm  
123455 ✓

CONTINUE

+

1

2

3

%

-

4

5

6

␣

\*

7

8

9

✕

/

ABC

,

@?#

0

=

.

🔍

×

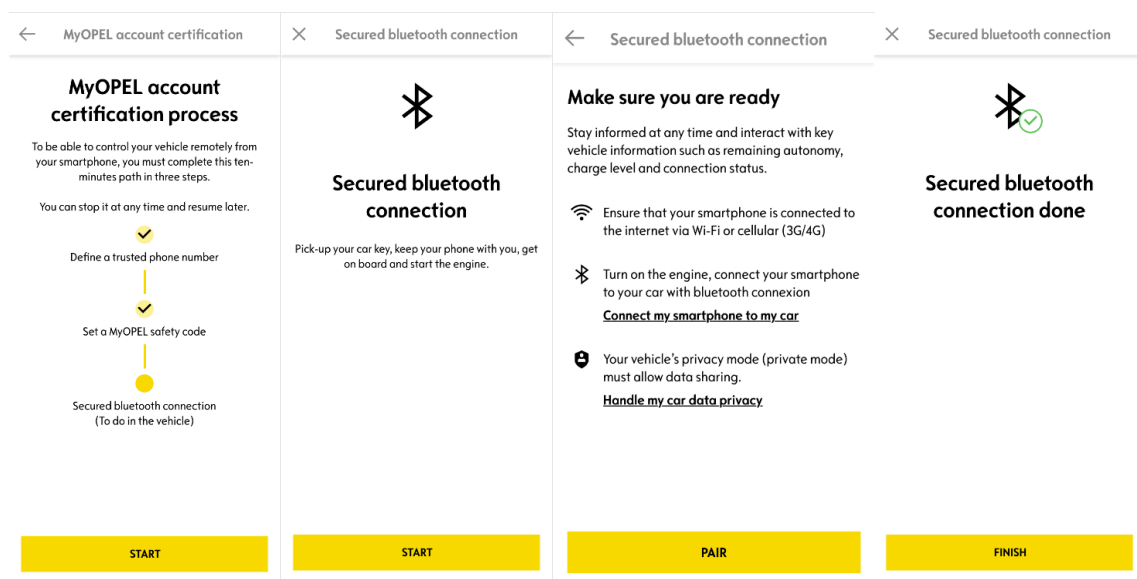
MyOPEL safety code

MyOPEL safety code set

CONTINUE

## ステップ 3: 車両とスマートフォンのペアリング

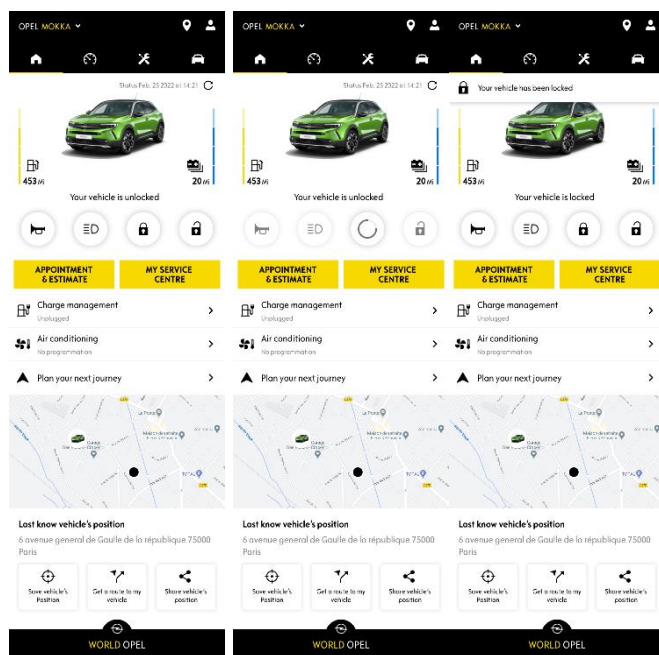
スマートフォンを持って乗車し、車両とスマートフォンを Bluetooth で接続した状態で「ペアリング」ボタンをタップします。



ペアリングの手順が完了しリモートコントロールが有効になると、サービスの有効化を通知するメールが送信され、MyOpel アプリの HOME タブにリモートコントロールの操作ボタンが表示されます。

\*アプリ画面上に反映されるまで、しばらく時間がかかる場合があります。

\*機能を利用する際は、7 日おきに暗証番号の入力が必要となります。



\*1 台の車両につき、1 つの MyOpel アカウントでのみ同時にリモートコントロールの機能を利用することができます。

\*既にリモートコントロールを利用中の車両について、別の MyOpel アカウントで新たにサービスの利用申込み/有効化が行われた場合は、それまで利用していたアカウントでは機能を使用することができなくなります。

\*リモートコントロールを利用申込みしてから 14 日以内に設定手順を完了することができなかった場合、申込みは自動的にキャンセルとなります。

\*本資料に掲載されている各画面は、一部実際の画面表示と異なる場合があります。